



## PNI Clementine 8428BT

Car MP3 player / MP3 плейър за кола / MP3-Player im Auto / Reproductor de MP3 para coche / Lecteur MP3 de voiture / Autós MP3 lejátszó / Lettore MP3 per auto / Auto MP3-speler / Samochodowy odtwarzacz MP3  
Radio MP3 player auto

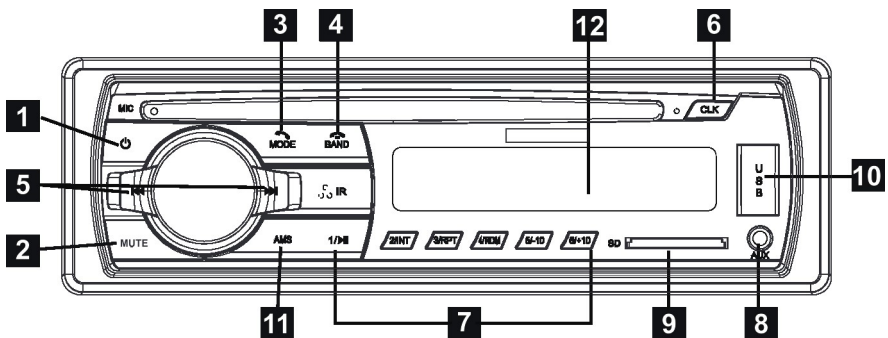


EN	User manual .....	3
BG	Ръководство за употреба.....	10
DE	Benutzerhandbuch .....	17
ES	Manual de usuario .....	24
FR	Manuel utilisateur .....	31
HU	Használati utasítás .....	38
IT	Manuale utente .....	45
NL	Handleiding .....	52
PL	Instrukcja obsługi .....	59
RO	Manual de utilizare .....	66

## Warnungen

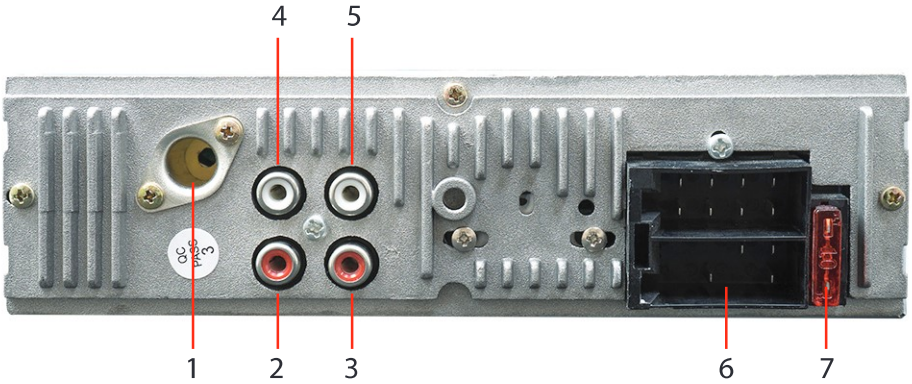
- Verwenden Sie das Produkt nicht bei sehr hohen oder sehr niedrigen Temperaturen.
- Führen Sie keine Metallgegenstände (Schrauben oder Münzen) in das Gerät ein, um einen Kurzschluss der internen Komponenten zu vermeiden.
- Der Player kann MP3/WMA-Dateien abspielen. Versuchen Sie nicht, Foto- oder Videodateien wiederzugeben.

## Beschreibung der Frontplatte



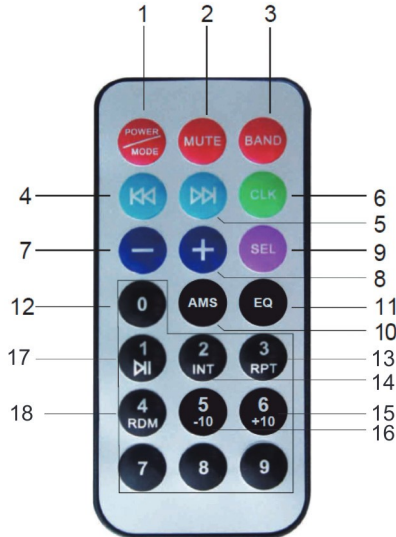
1. An aus
2. Stumm
3. Wählen Sie die Wiedergabequelle (Radio, Bluetooth, AUX-In)/ Beantworten Sie den Anruf
4. Wählen Sie die Radiosendergruppe (F1, F2, F3)/Anruf ablehnen
5. Hochfrequenzsuche/Vorwärts oder rückwärts scrollen
6. Anzeige und Zeiteinstellung
7. Gespeicherte Radiosender
8. Hilfeingang
9. SD-Kartensteckplatz
10. USB-Steckplatz
11. Schaltfläche zum automatischen Suchen und Speichern von Radiosendern
12. Bildschirm

## Beschreibung der Rückseite



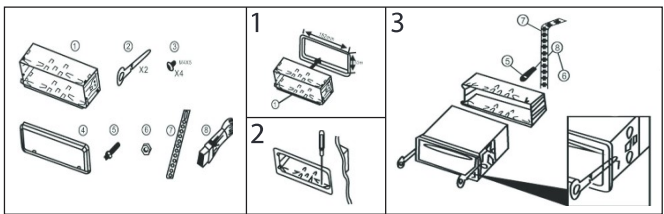
1. FM-Antenne
2. Rechter Frontlautsprecher
3. Rechter hinterer Lautsprecher
4. Linker Frontlautsprecher
5. Linker hinterer Lautsprecher
6. ISO-Anschluss
7. Sicherung

## Beschreibung der Fernbedienung



- |  |  |
|--|--|
| <ol style="list-style-type: none"> <li>1. Langes Drücken: Ein/Aus<br/>Kurz drücken: Quelle auswählen</li> <li>2. Stumm</li> <li>3. Wählen Sie die Radiosendergruppe</li> <li>4. Vorheriges Lied</li> <li>5. Nächstes Lied</li> <li>6. Uhranzeige</li> <li>7. Lautstärke -</li> <li>8. Lautstärke +</li> <li>9. Multifunktions-Auswahltaaste</li> </ol> | <ol style="list-style-type: none"> <li>10. Automatische Suche und Speicherung von Radiosendern</li> <li>11. EQ - Sound Equalizer</li> <li>12. Zifferntasten</li> <li>13. Wiederhole den aktuellen Song</li> <li>14. Intro spielen</li> <li>15. 10 Songs vorher</li> <li>16. 10 Songs zurück</li> <li>17. Song abspielen/pausieren</li> <li>18. Zufälliges Abspielen von Liedern</li> </ol> |
|--|--|

## Installationsanleitung



1. Setzen Sie die Montagehalterung in das Armaturenbrett ein.
2. Biegen Sie die Clips der Halterung für einen sichereren Sitz.
3. Um das Gerät vom Armaturenbrett zu entfernen, stecken Sie die mitgelieferten Schlüssel auf beiden Seiten der Kabinenhalterung ein und ziehen Sie das Gerät heraus.

## Verbindungen

<table style="margin: auto;"> <tr> <td style="border: 1px solid black; padding: 5px;">B</td> <td style="border: 1px solid black; padding: 5px;">1   3   5   7  </td> <td rowspan="2" style="border: 1px solid black; writing-mode: vertical-rl; transform: rotate(180deg); text-align: center;">Sicherung</td> </tr> <tr> <td style="border: 1px solid black; padding: 5px;"></td> <td style="border: 1px solid black; padding: 5px;">2   4   6   8  </td> </tr> <tr> <td style="border: 1px solid black; padding: 5px;">A</td> <td style="border: 1px solid black; padding: 5px;">1   3   5   7  </td> <td></td> </tr> <tr> <td style="border: 1px solid black; padding: 5px;"></td> <td style="border: 1px solid black; padding: 5px;">2   4   6   8  </td> <td></td> </tr> </table>	B	1   3   5   7	Sicherung		2   4   6   8	A	1   3   5   7			2   4   6   8		<p><b>A:</b></p> <ol style="list-style-type: none"> <li>1-</li> <li>2-</li> <li>3-</li> <li>4- Batterie +</li> <li>5- Antenne</li> <li>6-</li> <li>7- Kontakt +</li> <li>8- GND</li> </ol>	<p><b>B:</b></p> <ol style="list-style-type: none"> <li>1- Rechter hinterer Lautsprecher+</li> <li>2- Rechter hinterer Lautsprecher-</li> <li>3- Rechter Frontlautsprecher +</li> <li>4- Rechter Frontlautsprecher -</li> <li>5- Lautsprecher vorne links +</li> <li>6- Lautsprecher vorne links -</li> <li>7- Linker hinterer Lautsprecher +</li> <li>8- Linker hinterer Lautsprecher -</li> </ol>
B	1   3   5   7	Sicherung											
	2   4   6   8												
A	1   3   5   7												
	2   4   6   8												

## WARNUNG

Die Installation dieses Players im Auto muss von qualifiziertem Personal (Autoelektriker) durchgeführt werden, nachdem die Art der Strom- und Audioanschlüsse am Auto überprüft wurde.

Einige Fahrzeuge sind mit Steckdosen ausgestattet, die anders als in der ISO-Norm konfiguriert sind (unterschiedliche Positionierung der Drähte in der Steckdose). Wenn das Fahrzeug nicht mit ISO-Anschlüssen ausgestattet ist, müssen vor der Montage des Players die erforderlichen Änderungen an den Anschlüssen vorgenommen werden.

## Zeiteinstellung

1. Drücken Sie kurz die CLK-Taste. 00:00 wird auf dem Bildschirm angezeigt.
2. Halten Sie die CLK-Taste erneut gedrückt.
3. Die Stundenanzeige blinkt. Drehen Sie den Lautstärkeregler in beide Richtungen, bis Sie den gewünschten Wert erreicht haben.
4. Drücken Sie zur Bestätigung kurz die CLK-Taste.
5. Die Minutenanzeige blinkt. Drehen Sie den Lautstärkeregler in beide Richtungen, bis Sie den gewünschten Wert erreicht haben.
6. Warten Sie einige Sekunden. Der Bildschirm kehrt vor dem Einstellen der Uhrzeit in den Anzeigemodus zurück.

## Auswahl der Wiedergabequelle

Drücken Sie die MODE-Taste, um zwischen zu wählen : **Radio**, **Bluetooth** and **AUX-in**.

### • FM Radio

## Suche nach der Funkfrequenz

1. Drücken Sie die MODE-Taste wiederholt, bis RADIO auf dem Bildschirm angezeigt wird, unmittelbar gefolgt von der Anzeige der aktuellen Frequenz.
2. Drücken Sie die Taste ◀ oder ▶, um nach einer anderen Frequenz zu suchen.
3. Drücken Sie lange die Taste ◀ oder ▶, um zwischen MANUELLER

Suche und AUTO-Suche zu wechseln (die Suche stoppt, wenn das Radio ein Signal erreicht).

## Radiosender speichern

Es stehen 3 Gruppen von Radiosendern zur Verfügung (F1, F2, F3), die durch wiederholtes Drücken der BAND-Taste ausgewählt werden können, wobei jede Gruppe 6 Speicher hat.

1. Wählen Sie zuerst die Gruppe aus (F1, F2 oder F3).
2. Suchen Sie nach Ihrem Lieblingsradiosender.
3. Drücken Sie lange die Taste, die der Position (1 - 6) entspricht, an der Sie sie speichern möchten.
4. Auf dem Bildschirm werden die Gruppe, Frequenz und Position angezeigt, an der der jeweilige Radiosender gespeichert wurde.  
Zum Beispiel: F1 96.0 6

## Suche nach einem gespeicherten Radiosender

1. Drücken Sie die AMS-Taste, um alle gespeicherten Radiosender zu durchsuchen.
2. Der Player beginnt mit dem Scannen der Erinnerungen.
3. Drücken Sie die AMS-Taste erneut, um den Scanvorgang zu beenden.

### • Bluetooth AD2P

Mit Bluetooth können Sie Anrufe von Ihrem Telefon entgegennehmen oder Audiodateien über das Audiosystem Ihres Autos abspielen .

1. Drücken Sie die MODE-Taste wiederholt, bis BT OFF auf dem Bildschirm angezeigt wird.
2. Aktivieren Sie die Bluetooth-Funktion in Ihrem Smartphone.
3. Suchen Sie in Ihrem Telefon nach Bluetooth-Geräten in der Nähe.
4. Wählen Sie aus der Liste der gefundenen Geräte „PNI 8428BT“ aus und bestätigen Sie die Kopplung.
5. BT ON wird auf dem Bildschirm des Players angezeigt.

6. Jetzt sind die beiden Geräte, das Telefon und der Player, gekoppelt.
7. Wählen Sie auf dem Telefon die Musik aus, die Sie über das Audiosystem des Fahrzeugs hören möchten.

## Beantworten Sie einen Anruf über Bluetooth

Wenn Sie einen Anruf erhalten, während Sie Musik über Bluetooth hören, wird die Musikwiedergabe während des Anrufs unterbrochen. Drücken Sie die MODE-Taste, um den Anruf anzunehmen, und die BAND-Taste, um den Anruf zu beenden oder den Anruf abzulehnen.

### • AUX-in

1. Drücken Sie die MODE-Taste wiederholt, bis AUX IN auf dem Bildschirm angezeigt wird.
2. Schließen Sie Ihr Telefon mit einem Zusatzkabel mit einer 3,5-mm-Buchse an den Player an.
3. Wählen Sie auf dem Telefon die Musik aus, die Sie über das Audiosystem des Fahrzeugs hören möchten.

## Fehlerbehebung

1. Das Gerät lässt sich nicht einschalten.  
Überprüfen Sie den ISO-Anschluss und die Netzkabel.
2. Die Ein/Aus-Taste funktioniert nicht.  
Drücken Sie die Reset-Taste am Gerät. Wenn der Fehler weiterhin besteht, trennen Sie die Stromversorgung und schließen Sie sie wieder an.
3. Es ist kein Ton oder nur ein Geräusch zu hören.  
Überprüfen Sie die ISO-Verbindung, die Lautsprecherkabel oder die Toneinstellungen im Player.
4. Sehr schlechte Klangqualität.  
Überprüfen Sie die ISO-Verbindung oder die Lautsprecherkabel.
5. Schlechter Radioempfang.  
Überprüfen Sie die Funkantennenverbindung.

# Technische Spezifikationen

Netzspannung	12V
Bluetooth	Ja, AD2P
FM-Radio	Ja
FM-Frequenz	87.5 - 108.0 MHz
Sensibilität	≤ 20 dB
Stereo-Trennung	≥ 25 dB
Signal-Rausch-Rate	≥ 60 dB
Kompatible Dateien	MP3, WMA
Verzerrung	≤ 0.3%
Erinnerung	Es können bis zu 18 UKW-Radiosender gespeichert werden (F1-6-Standorte, F2-6-Standorte, F3-6-Standorte)
Maximale Audioleistung	4 x 45W
Digitaluhr	Ja
ISO-Anschluss	Ja
Dimensionen	188 x 122 x 58 mm
Standby-Verbrauch	max. 5mA
Arbeitstemperatur	-26°C~+80°C